

为你精准，为你配置

——TS系列全站仪最新资讯

☆ 徕卡测量系统全站仪产品组/应用中心/产品推广部

徕卡TS系列全站仪在中国市场发布已逾半年，在全国范围广泛开展的徕卡新品推广体验日活动当中，徕卡测量系统分销伙伴和广大测量用户已对TS系列全站仪有了一定的认识和了解。并且，有不少测量用户已经购买，并亲身体会到TS系列全站仪带来的全新使用感受。在此，与您共享徕卡TS系列全站仪带来的全站仪的革新！

产品特性



有棱镜模式测距精度
± 1mm



字母数字键盘



导向光功能



内存数据存储可达10万点



双USB即插即用技术



锂电池工作时间长达
20小时



无棱镜模式测程>1000米
TS型号（非Power, Ultra
型号）也可进行30米无棱
镜测距



无线蓝牙通讯技术



可选配为极地耐低温
型，可以满足-35℃的低
温恶劣作业环境。

多配置多型号



TS02系列共有14款可供选择



TS06系列共有10款可供选择



TS09系列共有3款可供选择

丰富实用的机载程序

TS系列的机载程序丰富，除16款基本程序外，在最新发布/system软件V1.11版本中，又增加了电力测量程序，均为免费程序。另有隧道测量，油罐测量，造船检测标定程序可供选配。



测量



放样



参考元素



自由设站



对边测量



悬高测量



面积/体积测量



建筑轴线法



COGO



参考面测量



道路放样



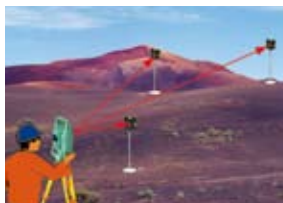
导线平差



多测回测角



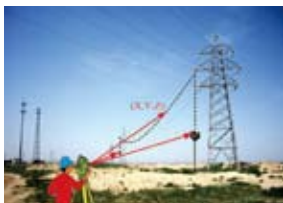
偏心测量



高程传递



隐蔽点测量



电力测量



隧道测量 (选配)



油罐测量 (选配)



造船检测标定 (选配)