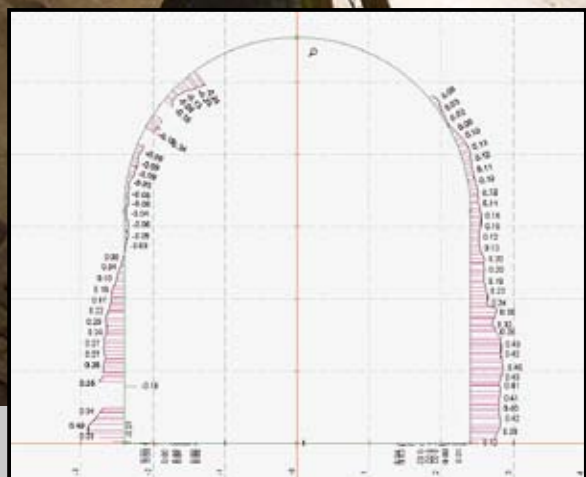
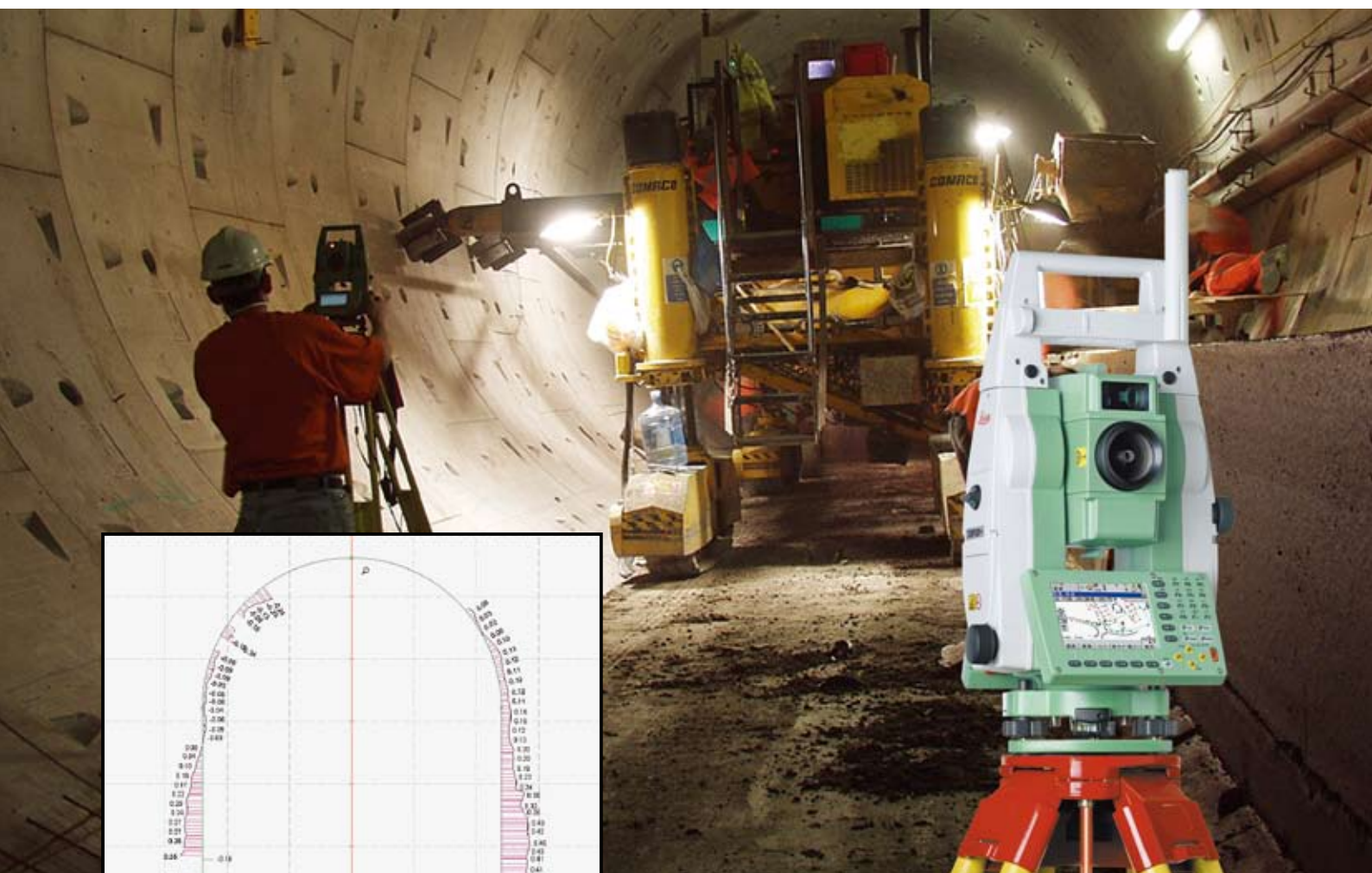


徕卡隧道测量机载与后处理软件 应用于TPS1200+全站仪



概述

该系统完全依据我国现行的隧道设计规范、隧道施工规范及相关的测量规范，可以解决各种平曲线、各种轮廓的隧道施工测量问题，主要包含超欠挖随机检测、开挖轮廓线放样、隧道横断面测量、围岩收敛测量及桌面数据后处理等功能模块。除后处理模块外，其余模块内置于全站仪内，无需使用PDA手簿等外挂设备辅助，功能强大、性能稳定、操作简单。

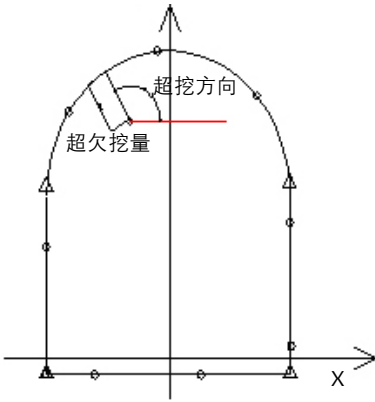
- when it has to be **right**

Leica
Geosystems

功能模块

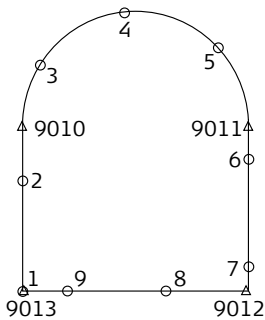
■ 超欠挖随机检测

隧道内任意位置设站、定向完毕后，即可检测隧道内壁任意点的超欠挖情况，检测结果及图形实时显示，更具有工程实际指导意义。



■ 开挖轮廓线放样

系统完全考虑和解决了各种平曲线、竖曲线、轮廓形状及掌子面凸凹不平的影响，可以快速、准确地在不同里程的掌子面上放样出开挖轮廓线，5分钟可放样15个点。



■ 隧道横断面测量

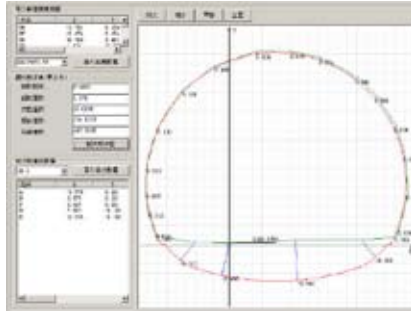
自动、快速采集断面数据，一次设站可以测量多个断面，带马达驱动型号的仪器可自动扫描断面，5分钟可采集80个断面点。

■ 围岩收敛测量

彻底抛弃落后的传统方法，快速、精确地获取被监测点的变形值。

■ 桌面数据后处理

分析断面超欠挖情况，计算超欠挖面积、工程量，图形、报表输出等。



特点

■ **功能强大：**可以解决所有复合型平曲线、竖曲线，可以解决各种轮廓形状的隧道；所有设计数据可一次性全部输入，解算时程序自动分析、调用，完全可以解决隧道施工中的各种测量、放样问题。

■ **操作简单：**设计数据输入方式灵活，所有设计数据既可以直接输入仪器，也可以在电脑上编辑好后上传到仪器；软件操作流程简单、明了，各项功能往往通过按一次键就可完成；各模块间数据无缝连接，下载的测量数据可供数据分析处理模块直接使用。

■ **结果精确：**系统完全考虑和解决了各种平曲线、竖曲线、轮廓形状及掌子面凸凹不平的影响，可以严格保证各种测量、放样精度达到毫米。

■ **经济高效：**系统可以有效地指导隧道的开挖、衬砌，避免过量的超欠挖，从而节约大量的人力物力。可以有效地提高作业速度，例如：5分钟内可以放

样15个轮廓点（周边眼），可以测量80个断面点等，为工程质量和工期提供有力保障。

适用仪器

具有无棱镜测距功能的徕卡TPS1200+系列全站仪。围岩收敛测量需运行在具备ATR（目标识别与照准）功能的仪器上。



安装方式

将机载程序拷贝到仪器CF卡上，在仪器菜单中上载程序。



该系统目前已成功应用于：中铁十八局、中铁十二局、中铁隧道局、中国水电七局、中铁十九局、中铁十三局等施工单位、新疆中天山隧道、青岛胶州湾海底隧道、四川锦屏电站水工隧道、厦门翔安海底隧道、包西铁路、福建邵武高速路、京沪高速铁路、哈大高速铁路等重大项目。

徕卡测量系统贸易（北京）有限公司
北京市朝阳区朝外大街16号中国人寿大厦2002-2005室（100020）
电话：+86 10 8569 1818
传真：+86 10 8525 1836
电子信箱：beijing@leica-geosystems.com.cn

徕卡客户呼叫中心：400 670 0058
徕卡技术交流论坛：www.leica-geosystems.com.cn/bbs
公司网址：www.leica-geosystems.com.cn

© Leica Geosystems AG 版权所有
所有的说明描述及技术数据，如有变动恕不另行通知。
5020809 - BV1 - 2000 - 2008.09

徕卡测量系统（上海）技术中心
上海市郭守敬路498号浦东软件园10号楼402-404室（201203）
电话：+86 21 6106 1088
传真：+86 21 6106 1008
电子信箱：shanghai@leica-geosystems.com.cn

- when it has to be right

Leica
Geosystems